

**B/A<sup>®</sup>**

Dental Implant System

THE SMART CHOICE  
FOR LASTING SMILES

**3A**، تجسمی از نوآوری ایرانی و استانداردهای جهانی در حوزه ایمپلنت‌های دندان است.

ما در سلامت کاشت درین باور داریم که کیفیت و اصالت می‌تواند از دل ایران برخیزد و در عرصه بین‌المللی بدرخشد. ایمپلنت‌های **3A** نه تنها پاسخی حرفه‌ای به نیاز پزشکان و بیماران است، بلکه نمادی الهام‌بخش از توانمندی و اعتماد به دانش ایرانی محسوب می‌شود. هدف ما خلق تجربه‌ای پایدار و مطمئن است؛ تجربه‌ای که لبخند را به زیباترین سرمایه زندگی بدل می‌کند.

محمدجواد زرین - مدیر عامل

۰۱	معرفی کارخانه
۰۲	مجوزها و استانداردها
۰۴	درباره <b>3A</b>
۰۵	معرفی سیستم
۰۵	- چرا <b>3A</b> ؟
۰۶	- طراحی فیکسچر <b>3A</b>
۰۷	- سطح فیکسچر و مزایای <b>3A</b>
۰۸	محصولات
۰۹	- فیکسچر <b>3A</b>
۱۰	- پروتز <b>3A</b>
۱۲	- اوردنچر <b>3A</b>
۱۳	- آچارهای <b>3A</b>





## درین کاشت مانا

**شرکت درین کاشت مانا** در سال ۱۳۹۷ با یک هدف روشن پا به عرصه گذاشت: خلق یک جریان تازه در صنعت ایمپلنت دندانان ایران؛ جریانی که وابستگی به واردات را کاهش دهد، کیفیت را ارتقا دهد و محصولی در تراز جهانی اما کاملاً ایرانی ارائه کند.

از همان ابتدا، فلسفه شرکت تنها "تولید" نبود؛

بلکه ساخت آینده‌ای مستقل، مطمئن و علمی برای جامعه پزشکی کشور بود. به همین دلیل درین کاشت مانا مسیر خود را با نگاهی دانشگاهی-مهندسی آغاز کرد؛ با تیمی متشکل از متخصصان مهندسی مواد، مهندسی پزشکی و دندان پزشکی که هدفشان ترکیب دانش، تکنولوژی و هویت ایرانی بود.

### مسیر رشد و توسعه

پس از تاسیس، شرکت وارد مرحله تحقیق و توسعه گسترده شد. این دوره که چند سال به طول انجامید، شامل:

- انتخاب بهترین آلیاژها و متریال‌های زیست‌سازگار
- طراحی پروفایل رزوه‌ها و هندسه ایمپلنت با رویکرد علمی
- آزمایش‌های کلینیکی و پاراکلینیکی
- توسعه تکنولوژی فرآوری سطح با استانداردهای بین‌المللی
- طراحی و ساخت تجهیزات تولید مطابق استانداردهای روز دنیا

همه‌ی این مراحل با هدف رسیدن به محصولی انجام شده است که **بتوان به آن تکیه کرد**؛ محصولی که شایسته کاشت در دهان بیمار و قابل اعتماد برای دندان‌پزشک ایرانی باشد.



### دریافت مجوزها و تأییدیه‌ها

در ادامه مسیر، درین کاشت مانا با پشت سر گذاشتن مراحل سخت‌گیرانه، ارزیابی:

- مجوزهای رسمی تولید
- استانداردهای مورد تأیید وزارت بهداشت
- آزمایش‌ها و تست‌های کنترل کیفی

را دریافت کرده است تا ثابت کند که تولید داخلی تنها یک شعار نیست؛ بلکه می‌تواند به‌طور واقعی با نمونه‌های خارجی رقابت کند.



### چشم‌انداز و رسالت درین کاشت مانا

امروز، درین کاشت مانا تنها یک کارخانه تولید ایمپلنت نیست؛ یک باور است.

- باور به اینکه ایران می‌تواند بهترین‌ها را بسازد.
- باور به اینکه پزشک ایرانی شایسته محصولی با کیفیت جهانی اما تولید ملی است.
- باور به اینکه بیمار ایرانی حق دارد کالایی دریافت کند که نتیجه تلاش متخصصان کشور خودش باشد.

شرکت با توسعه خطوط تولید، گسترش دامنه محصولات، نگاه صادراتی و حمایت از آموزش دندان‌پزشکان، مسیر خود را به عنوان پیشتاز تولید ایمپلنت در ایران ادامه می‌دهد.

## مجوزها و استانداردها

• مجوز صنایع پیشرفته  
وزارت صنعت ، معدن و تجارت

• پروانه بهره برداری  
وزارت صنعت ، معدن و تجارت

• پروانه تحقیق و توسعه  
وزارت صنعت ، معدن و تجارت

• مجوز صلاحیت دانش بنیان  
معاونت علمی فناوری ریاست جمهوری

• پروانه ساخت وسیله پزشکی

ایمپلنت دندانی

گروه محصولات پروتزی

اداره کل تجهیزات پزشکی

وزارت بهداشت ، درمان و آموزش پزشکی

• گواهینامه کیفی ISO 13485: 2016



# CERTIFICATE

No	Standard No	Subject
1	ISO 13485: 2016	Medical devices Quality management systems Requirements for regulatory purposes
2	ISO 14971:2007	Medical devices — Application of risk management to medical devices
3	ISO 13504: 2012	Dentistry – General requirements for instruments and related accessories used in dental implant placement and treatment
4	ISO 16443:2014	Dentistry – Vocabulary for dental implants systems and related procedure
5	ISO/TR 11175:1993	Dental implants — Guidelines for developing dental implants
6	ISO 10451:2010	Dentistry — Contents of technical file for dental implant systems
7	ISO 128: 1999	Technical drawings – General principles of presentation
8	ISO 2768–1	General tolerances — Part 1: Tolerances for linear and angular dimensions without individual tolerance indications
9	ISO 14405: 2016	Geometrical product specifications (GPS) – Dimensional tolerance
10	ISO/NP 22683	Dentistry – Adaptability test between implant body and abutment in dental implant system
11	ASTM F67:2013	Standard Specification for Unalloyed Titanium, for Surgical Implant Applications
12	ASTM F136:2012	Standard Specification for Wrought Titanium6–Aluminum4–Vanadium ELI (Extra Low Interstitial) Alloy for Surgical Implant Applications
13	AST E8/EBM :2016a	Standard Test Methods for Tension Testing of Metallic Materials
14	ISO/TS 18130:2016	Dentistry Screw loosening test using cyclic torsional loading for implant body/implant abutment connection of endosseous dental implants
15	ISO/TS 13498:2011	Dentistry Torsion test of implant body/connecting part joints of endosseous dental implant systems
16	ISO 14801:2016	Dentistry –Implants– Dynamic loading test for endosseous dental implants
17	ISO 10993–1:2009   AC:2010	Biological evaluation of medical devices– Part 1: Evaluation and testing within a risk management process
18	ISO 10993–2: 2006	Biological evaluation of medical devices, Part 2: Animal welfare requirements.
19	ISO 10993–3:2014	Biological evaluation of medical devices– Part 3: Tests for Geno toxicity, carcinogenicity and reproductive toxicity
20	ISO 10993–5:2009	Biological evaluation of medical devices Part 5: Tests for in vitro cytotoxicity
21	ISO 10993–6:2016	Biological evaluation of medical devices Part 6: Tests for local effects after implantation
22	ISO 10993–10:2013	Biological evaluation of medical devices Part 10: Tests for irritation and skin sensitization
23	ISO 10993–11:2018	Biological evaluation of medical devices Part 11: Tests for systemic toxicity
24	ISO 10993–12:2012	Biological evaluation of medical devices – Part 12: Sample preparation and reference materials
25	ISO 7405: 2018	Dentistry – Evaluation of biocompatibility of medical devices used in dentistry
26	ISO 10993–11: 2017 " Annex G	Test for material–mediated pyrogens in medical devices
27	ISO 16498:2013	Dentistry – Minimal dental implant data set for clinical use
28	ISO/TS 22911:2016	Dentistry–Preclinical evaluation of dental Implant systems — Animal test methods
29	ISO 11953:2010	Dentistry– Implants– clinical performance of hand torque instruments
30	ISO 14155:2011	Clinical investigation of medical devices for human subjects – Good clinical practice
31	ISO 14644–1:2015	Cleanrooms and associated controlled environments-- Airborne Particulate Cleanliness Classes in Cleanrooms and Clean Zones
32	EN 556–1&2:2001/ AC:2006	Sterilization of medical devices – Requirements for medical devices to be designated "STERILE" – Part 1
33	EN 556–2:2015	Sterilization of medical devices – Requirements for medical devices to be designated "STERILE" – Part 2
34	ISO 11137–3:2017	Sterilization of health care products – Radiation – Part 3: Guidance on dosimetry aspects of development, validation and routine control
35	ISO 11737–1: 2006	Sterilization of medical devices — Microbiological methods – Part 1: Determination of a population of microorganisms on products
36	ISO 11737–2:2009	Sterilization of medical devices— Microbiological methods — Part 2: Tests of sterility performed in the definition, validation and maintenance of a sterilization processvalidation and maintenance of a sterilization process
37	ISO 11607: 2019	Packaging for terminally sterilized medical devices -- Part 1: Requirements for materials, sterile barrier systems and packaging systems
38	ISO 11607–2: 2019	Packaging for terminally sterilized medical devices -- Part 2: Validation requirements for forming, sealing and assembly processes
39	ASTM F1980	Standard Guide for Accelerated Aging of Sterile Barrier Systems for Medical Devices
40	EN 1041:2008	Information supplied by the manufacturer of medical devices

## درباره 3A

### آینده‌ای که در ایران کاشته می‌شود

در جهانی که فناوری‌های دندان پزشکی با سرعتی بی‌سابقه پیش می‌روند، ما در درین کاشت مانا تصمیم گرفتیم تنها دنبال کننده‌ی این مسیر نباشیم؛ بلکه خود مسیر را بسازیم. برند 3A پاسخی است علمی، دقیق و ملی به نیاز امروز دندان‌پزشکان و بیمارانی که به کیفیت جهانی باور دارند، اما می‌خواهند این کیفیت را با هویت ایرانی تجربه کنند. 3A ایمپلنتی است که نه تنها توانسته نیاز بازار داخلی را پاسخ دهد، بلکه استانداردی تازه برای کیفیت، دوام و اعتماد در صنعت دندان‌پزشکی کشور بسازد.

### علم در خدمت اعتماد

ایمپلنت‌های 3A با استفاده از تیتانیوم گرید ۵ و با تکنولوژی پیشرفته‌ی سطح SLA تولید می‌شوند؛ سطحی که به دلیل انرژی سطحی بالا، استخوان‌سازی سریع‌تر، ثبات اولیه‌ی قوی‌تر و طول درمان کوتاه‌تر را ممکن می‌سازد. هندسه‌ی بهینه‌ی رزوه‌ها، طراحی سازگار با بیولوژی بافت، و تست‌های دقیق مکانیکی و کلینیکی، 3A را در کلاس ایمپلنت‌های با کارایی بالا قرار می‌دهد، اما با یک تفاوت مهم:

**همه‌چیز اینجا، در ایران، توسط متخصصان ایرانی توسعه و ساخته می‌شود.**

### اعتماد، وقتی معنا دارد که پشتوانه داشته باشد

برند 3A تنها یک محصول نیست؛ یک سیستم کامل پشتیبانی، گارانتی، کنترل کیفی و اصالت‌سنجی است. ما به‌جای فروش، همراهی مداوم را انتخاب کرده‌ایم از نقطه سفارش تا پایان درمان. این یعنی انتخاب 3A، انتخاب آرامش و ثبات در روند درمان است.

### قدرت انتخاب ایرانی

بازار ایمپلنت ایران سال‌ها وابسته به برندهای خارجی بوده است؛ اما امروز، 3A گزینه‌ای داخلی با کیفیت اثبات‌شده ارائه می‌دهد؛ گزینه‌ای که نه تنها استانداردهای جهانی را رعایت می‌کند، بلکه متناسب با نیازها و شرایط کلینیکی دندان‌پزشکان ایرانی طراحی شده است. انتخاب 3A، یک تصمیم اقتصادی هوشمندانه، یک انتخاب حرفه‌ای مطمئن و در عین حال، قدمی در مسیر تقویت تولید ملی است.

**شما فقط یک پایه تیتانیومی در استخوان بیمار قرار نمی‌دهید... بلکه ریشه‌های استقلال صنعتی ایران را محکم‌تر می‌کنید.**

ما اینجا هستیم تا ثابت کنیم ایمپلنت ایرانی می‌تواند نه یک گزینه دوم، بلکه انتخاب اول باشد. 3A برای کسانی طراحی شده که می‌خواهند کیفیت را تجربه کنند، به سیستم داخلی اعتماد کنند و به آینده‌ای مستقل‌تر برای صنعت ایمپلنت کشور تکیه کنند.

**چرا 3A؟ چون کیفیت بالا، نیاز به واردات ندارد**

امروز بیش از هر زمان دیگری ثابت شده است که می‌توانیم در کشور خودمان محصولی تولید کنیم که نه تنها با نمونه‌های خارجی رقابت کند، بلکه در برخی استانداردها از آن‌ها پیشی بگیرد.

**3A فقط یک ایمپلنت نیست؛ نماد توانایی کشوری است که تصمیم گرفته وابسته نباشد.**

ما می‌دانیم که محصول ایرانی، اگر با علم روز تولید شود و در هر مرحله تحت نظارت دقیق باشد، نه تنها با نمونه‌های خارجی رقابت می‌کند، بلکه می‌تواند انتخاب اول دندان‌پزشکانی باشد که به عملکرد مطمئن و نتایج قابل پیش‌بینی اهمیت می‌دهند.

در 3A، این باور تبدیل به واقعیت شده است.

تولید داخلی +

کنترل کیفیت دقیق

به دلیل تولید داخل، تمام مراحل کنترل کیفیت، استریل‌سازی و بسته‌بندی تحت نظارت مستقیم انجام می‌شود. این یعنی اطمینان از اصالت محصول و قیمت اقتصادی برای دندانپزشک و بیمار.

ماشین‌کاری دقیق با CNC سوئیس، آلمانی و ژاپنی

دقت بالای تراش فیکسچر و اباتمنت با دستگاه‌های پیشرفته MAYER, TRAB آلمانی، DEKO سوئیس و CITIZEN ژاپنی که موجب اتصال میکرومتریک، جلوگیری از میکرو لیکج و در نتیجه کاهش احتمال پری ایمپلانتایتیس می‌شود. این دقت در برندهای لوکس کره ای و اروپایی نیز دیده می‌شود.

تیتانیوم گریده آلمانی

این آلیاژ استاندارد طلایی در صنعت ایمپلنتولوژی محسوب می‌شود. استحکام بالا، مقاومت در برابر خوردگی و بیوکامپتیبلیتی عالی آن، تضمین‌کننده‌ی پایداری بلندمدت فیکسچر در استخوان است.

Why 3A?

این ویژگی باعث می‌شود در شرایط خاص، دندانپزشک بتواند با هزینه‌ی کمتر و راحتی بیشتر از قطعات موجود در بازار استفاده کند.

کمپتیبلیتی با

سیستم‌های کره‌ای

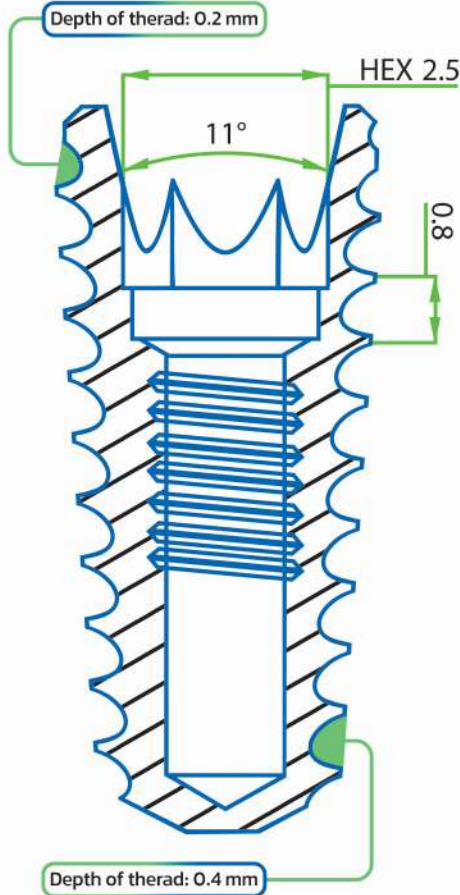
ایمپلنت 3A از تکنولوژی سندبلاست و اسید-اچ حرفه‌ای برای ایجاد سطحی میکرو-زبر استفاده می‌کند که موجب استئواینترگریشن سریع‌تر و ثبات اولیه‌ی بهتر می‌شود. ویژگی بسیار مهم برای کیس‌های Immediate Loading می‌باشد.

طرح ایمپلنت SLA مهندسی شده سوپر آب دوست

## طراحی فیکسچر 3A

### طراحی

- ایمپلنت سطح استخوانی (bone level)
- ساختار بدنه مخروطی جهت جایگذاری راحت تر و حداکثر ثبات اولیه
- دارای ۳ بخش برشی در بخش انتهایی بدنه به منظور ثبات اولیه بهتر و همچنین مرکزیابی، جهت جایگذاری بهتر فیکسچر و قابلیت تغییر زاویه در زمان کاشت فیکسچر.
- دارای قسمت انتهایی تیز خود رونده و طراحی محدب به منظور حفاظت از غشای اشنایدر ممبرین (Schneiders Membrane).
- شکل تریدها ریورس باترس (سهولت در جایگذاری)
- فاصله رزوه ها ۰٫۸ mm
- mono-thread



### ناحیه سرویکال

- ناحیه خارجی سرویکال کاملا پالیش شده با شیب ۵ درجه
- تا ۱ میلیمتر دارای سطح صاف بدون ترید و میکرو ترید
- ایده آل برای بافت نرم و قرار گیری هم سطح با استخوان کرسنال

### ناحیه اپیکال

- کاملا تیپر
- دارای ترید های با لبه برنده
- سلف تپینگ در ۳ میلیمتر اپیکال
- وجود دو بریدگی بعنوان آنتی روتیشن

### ویژگی ها

- حداقل میزان تنش در اعمال گشتاور پیچشی حین کاشت
- حداکثر سطح بین ایمپلنت و استخوان پس از کاشت با میزان بهینه stress shieding
- نوع سطح: فوق آبدوست
- SLA Surface
- جوش خوردن سریع استخوان تا ۴ هفته
- تولید با متریال titanium grade 5

### کانکشن مطمئن

- کانکشن داخلی (internal) که موجب استحکام، توزیع نیرو و همچنین کاهش درصد اسکرو لوزینگ می شود.
- طراحی شده در سایز رگولار
- تکیه گاه مخروطی جهت افزایش سطح تماس و sealing با زاویه ۱۱ درجه
- ناحیه شش ضلعی (Hex) جهت پایداری روتیشنال با قطر 2.5mm در ارتفاع 1.2mm
- Compatible Prosthetic System: اجزا پروتزی این سیستم با برخی از سیستم های معتبر ایمپلنت مطابقت دارد که در موارد ضروری می توان از آن ها برای سایر سیستم ها و یا بالعکس استفاده نمود. (کامپتیبلیتی با سیستم های کره ای)

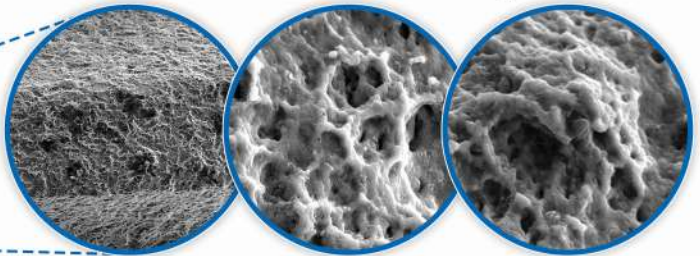


## سطح SLA

براساس نتایج تحقیقات متعدد، ناهمواری و توپوگرافی سطح بر رفتار سلول تاثیر زیادی می‌گذارد.

تلاش ما بر این است، با تکیه بر مطالعات محققان در این زمینه بتوانیم به منظور بهبود رفتار سلولی، با فرآیند سندبلاست کردن با اکسید آلومینیوم ۱۵۰ میکرونی و اچینگ با اسید داغ ۷۰ درجه سولفوریک و فلوریدریک، ناهمواری های بزرگ و کوچک بر سطح فیکسچر ایجاد کنیم. این فرایند به سطح، ویژگی توپوگرافیک اسفنج مانند می‌دهد که موجب نفوذ سلول های استخوان ساز و همچنین نفوذ مویرگ های خونی در این ساختار می‌شود. این ویژگی منجر به تحریک بافت و در نتیجه بالاترین میزان استئوانتگریشن می‌شود.

- انودایزینگ با آب دیونیزه کاملا استریل شده با اشعه یووی
- لایه نشانی اکسید تیتانیوم به ضخامت ۱۲۰ انگستروم
- سوپر هیدروفیلیک
- معدل بروزیته سطح = ۲/۴ میکرون



## مزایای ایمپلنت دندان 3A

1

### موفقیت بالینی

گزارش های کلینیکی موفق و مطالعه تطبیقی نشان داده که نتایج 3A با برندهای معتبر جهانی قابل مقایسه می‌باشد.



### تنوع قطعات

پوشش کامل نیازهای اصلی (فیکسچر، اباتمنت، هیلینگ، آنالوگ، کیت جراحی) برای اکثر کیس های درمانی کافی است.



4

### قیمت

بسیار اقتصادی: قیمت حدود ۴۰ تا ۵۰٪ پایین تر از برندهای وارداتی. امکان درمان بیماران بیشتر با هزینه مناسب.



### پشتیبانی و ضمانت

خدمات پس از فروش مستقیم از تولیدکننده داخلی، ارتباط نزدیک با پزشک



5

### دسترسی و خدمات

تولید داخل «تامین فوری» تامین قطعات، پشتیبانی سریع، بدون نگرانی از تحریم و واردات

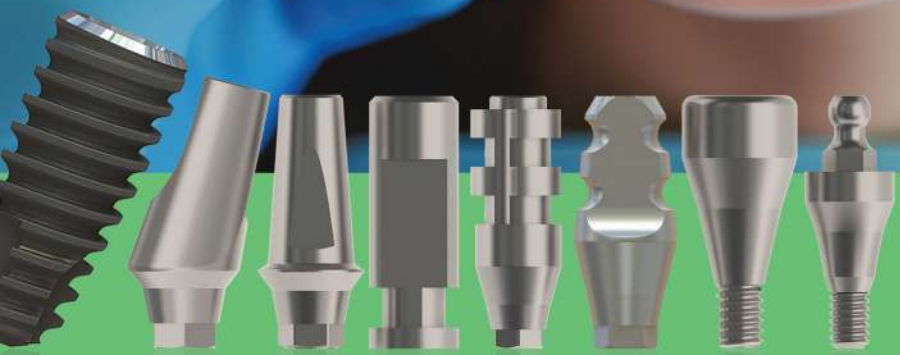


### ارزش برای بیمار

کیفیت بالا + قیمت مناسب؛ انتخابی هوشمندانه و اقتصادی برای اکثریت بیماران



6



محصولات

3.7



Hex 2.5



COVER SCREW



Length	8 mm	10 mm	12 mm
Code	3A/Fi3708	3A/Fi3710	3A/Fi3712

4.0



Hex 2.5



COVER SCREW



Length	8 mm	10 mm	12 mm
Code	3A/Fi4008	3A/Fi4010	3A/Fi4012

4.5



Hex 2.5



COVER SCREW



Length	8 mm	10 mm	12 mm
Code	3A/Fi4508	3A/Fi4510	3A/Fi4512

5.0



Hex 2.5



COVER SCREW



Length	8 mm	10 mm	12 mm
Code	3A/Fi5008	3A/Fi5010	3A/Fi5012

### Straight Abutment

اباتمنت مستقیم Post H=7 mm

**R** Ø=4.5 mm



GH  
Code



1 mm

3A/SA4501



2 mm

3A/SA4502



3 mm

3A/SA4503



4 mm

3A/SA4504

### Straight Abutment

اباتمنت مستقیم Post H=7 mm

**R** Ø=5.5 mm



GH  
Code



1 mm

3A/SA5501



2 mm

3A/SA5502



3 mm

3A/SA5503

### Angled Abutment

اباتمنت زاویه دار Post H=7 mm

**R** α=15°

Ø=4.5 mm



GH  
Code



1 mm

3A/AA4501



2 mm

3A/AA4502



3 mm

3A/AA4503



4 mm

3A/AA4504

### Angled Abutment

اباتمنت زاویه دار Post H=7 mm

**R** α=25°

Ø=4.5 mm



GH  
Code



1 mm

3A/AA4501



2 mm

3A/AA4502



3 mm

3A/AA4503

### Pre Milled Abutment

اباتمنت پریمیلد

**R** Ø=10 mm

Length=28.5 mm



### Ucla CCM

یو سی ال ای پایه کروم

Ø=4.5 mm



Hex

Non-Hex

### Ucla Plastic

یو سی ال ای پایه پلاستیک

Ø=4.5 mm



Hex

Non-Hex

## Healing Abutment

هیلینگ اباتمنت

**R** Ø=4.5 mm

GH

2 mm

3 mm

4 mm

5 mm

6 mm

Code

3A/HA4502

3A/HA4503

3A/HA4504

3A/HA4505

3A/HA4506



## Healing Abutment

هیلینگ اباتمنت

**R** Ø=5.5 mm

GH

2 mm

3 mm

4 mm

5 mm

6 mm

Code

3A/HA5502

3A/HA5503

3A/HA5504

3A/HA5505

3A/HA5506



## Pick-up Impression Coping

ایمپرشن اوپن

**R** Ø=4.5 mm

Length

13 mm

15 mm

Code

3A/PIC4513

3A/PIC4515



## Transfer Impression Coping

ایمپرشن کلوز

**R** Ø=4.5 mm

Length

11 mm

Code

3A/TIC4511



## Fixture Analog

فیکسچر آنالوگ

**R** Ø=4.5 mm

Length=12 mm



## Scan Body

اسکن بادی



## Digital Analog

آنالوگ دیجیتال



## Ball Abutment

بال اباتمنت

**R** Ø=4.5 mm



GH

1 mm

2 mm

3 mm

4 mm

5 mm

Code

3A/BA4501

3A/BA4502

3A/BA4503

3A/BA4504

3A/BA4505

## Locator Abutment

لوکیتور اباتمنت

**R** Ø=3.7 mm



GH

1 mm

2 mm

3 mm

4 mm

5 mm

6 mm

Code

3A/LA3701

3A/LA3702

3A/LA3703

3A/LA3704

3A/LA3705

3A/LA3706

## CAP

کپ



Type

Soft

Hard

Black laboratory

Size

1.8/2.2/2.5 mm

1.8/2.2/2.5 mm

1.8/2.2/2.5 mm

## Metal Housing

هوزینگ فلزی



Size

1.8/2.2/2.5 mm

## O-Ring

اورینگ



## Ball Bar

بال بار



Size=1.8/2.5 mm

## Locator CAP

لوکیتور کپ



## Metal Locator Housing

هوزینگ لوکیتور فلزی



Spacer

## Screw Driver

اسکرو درایور

HEX  
HEIGHT



## Fixture Driver

فیکسچر درایور دستی

HEIGHT= 12 mm / 16mm



## Machine Fixture Driver

فیکسچر درایور ماشینی



## Ball Driver

بال درایور



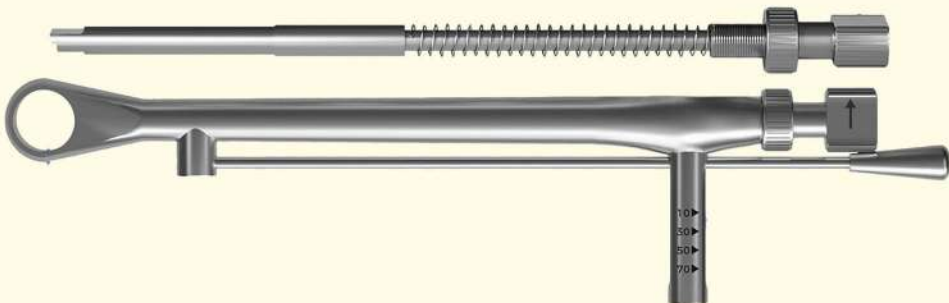
## Locator Driver

لوکیتور درایور



## Ratchet

رچت





 سلامت کانتند دَرین  
SKD SALAMATDORIN.IR

نماینده‌گی انحصاری ایمپلنت دندان 3A در ایران



HOME PAGE



OFFER



SALAMATDORIN.IR

۰۹۱۲۶۰۵۵۶۱۸۵

۰۹۱۳۷۹۵۷۲۶۸

۰۲۱۲۶۹۱۷۵۱۳

کارخانه:

نظر آباد، شهرک صنعتی سپهر، خیابان کارآفرینان،  
نیش کوچه تیر شرقی، شرکت درین کاشت مانا



سلامت کانتند درین

دفتر مرکزی:

تهران، خیابان ولیعصر، قبل از میدان تجریش،  
کوچه سرشار، پلاک ۳، طبقه دوم، واحد ۷